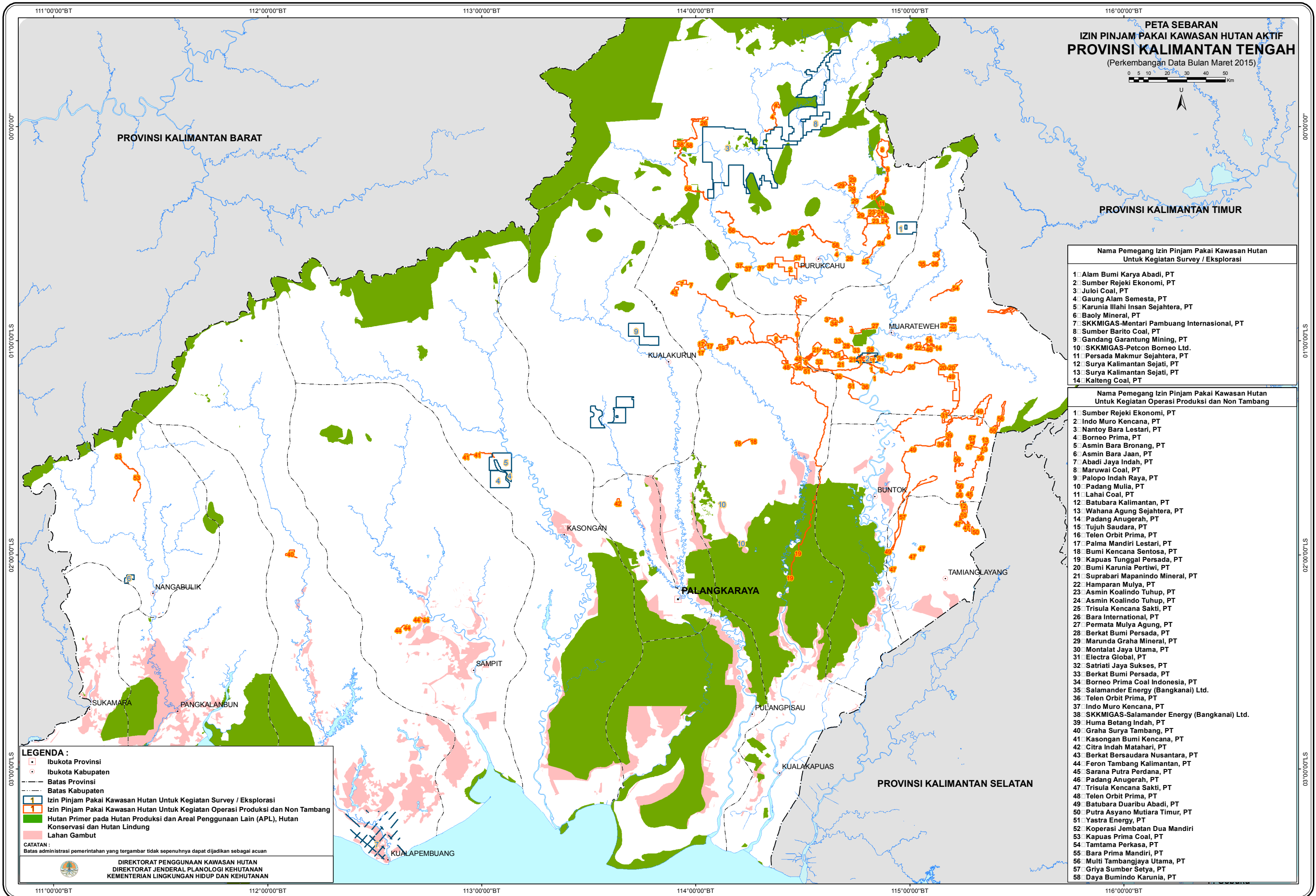


**PETA SEBARAN
IZIN PINJAM PAKAI KAWASAN HUTAN AKTIF
PROVINSI KALIMANTAN TENGAH**
(Perkembangan Data Bulan Maret 2015)



Nama Pemegang Izin Pinjam Pakai Kawasan Hutan Untuk Kegiatan Survey / Eksplorasi

1. Alam Bumi Karya Abadi, PT
2. Sumber Rejeki Ekonomi, PT
3. Juloi Coal, PT
4. Gaung Alam Semesta, PT
5. Karunia Illahi Insan Sejahtera, PT
6. Baoly Mineral, PT
7. SKKMIGAS-Mentari Pambuang Internasional, PT
8. Sumber Barito Coal, PT
9. Gandang Garantung Mining, PT
10. SKKMIGAS-Petcon Borneo Ltd.
11. Persada Makmur Sejahtera, PT
12. Surya Kalimantan Sejati, PT
13. Surya Kalimantan Sejati, PT
14. Kalteng Coal, PT

Nama Pemegang Izin Pinjam Pakai Kawasan Hutan Untuk Kegiatan Operasi Produksi dan Non Tambang

1. Sumber Rejeki Ekonomi, PT
2. Indo Muro Kencana, PT
3. Nantoy Bara Lestari, PT
4. Borneo Prima, PT
5. Asmin Bara Bronang, PT
6. Asmin Bara Jaan, PT
7. Abadi Jaya Indah, PT
8. Maruwai Coal, PT
9. Palopo Indah Raya, PT
10. Padang Mulia, PT
11. Lahai Coal, PT
12. Batubara Kalimantan, PT
13. Wahana Agung Sejahtera, PT
14. Padang Anugerah, PT
15. Tujuh Saudara, PT
16. Telen Orbit Prima, PT
17. Palma Mandiri Lestari, PT
18. Bumi Kencana Sentosa, PT
19. Kapuas Tunggal Persada, PT
20. Bumi Karunia Pertiwi, PT
21. Suprabari Mapanindo Mineral, PT
22. Hamparan Mulya, PT
23. Asmin Koalindo Tuhup, PT
24. Asmin Koalindo Tuhup, PT
25. Trisula Kencana Sakti, PT
26. Bara International, PT
27. Permata Mulya Agung, PT
28. Berkat Bumi Persada, PT
29. Marunda Graha Mineral, PT
30. Montalat Jaya Utama, PT
31. Electra Global, PT
32. Satriati Jaya Sukses, PT
33. Berkat Bumi Persada, PT
34. Borneo Prima Coal Indonesia, PT
35. Salamander Energy (Bangkanai) Ltd.
36. Telen Orbit Prima, PT
37. Indo Muro Kencana, PT
38. SKKMIGAS-Salamander Energy (Bangkanai) Ltd.
39. Huma Betang Indah, PT
40. Graha Surya Tambang, PT
41. Kasongan Bumi Kencana, PT
42. Citra Indah Matahari, PT
43. Berkat Bersaudara Nusantara, PT
44. Feron Tambang Kalimantan, PT
45. Sarana Putra Perdana, PT
46. Padang Anugerah, PT
47. Trisula Kencana Sakti, PT
48. Telen Orbit Prima, PT
49. Batubara Duaribu Abadi, PT
50. Putra Asyano Mutiara Timur, PT
51. Yastra Energy, PT
52. Koperasi Jembatan Dua Mandiri
53. Kapuas Prima Coal, PT
54. Tamtama Perkasa, PT
55. Bara Prima Mandiri, PT
56. Multi Tambangjaya Utama, PT
57. Griya Sumber Setya, PT
58. Daya Bumindo Karunia, PT

LEGENDA :

- Ibukota Provinsi
- Ibukota Kabupaten
- Batas Provinsi
- Batas Kabupaten
- 1 Izin Pinjam Pakai Kawasan Hutan Untuk Kegiatan Survey / Eksplorasi
- 2 Izin Pinjam Pakai Kawasan Hutan Untuk Kegiatan Operasi Produksi dan Non Tambang
- 3 Hutan Primer pada Hutan Produksi dan Areal Penggunaan Lain (APL), Hutan Konservasi dan Hutan Lindung
- 4 Lahan Gambut

CATATAN :
Batas administrasi pemerintahan yang tergambar tidak sepenuhnya dapat dijadikan sebagai acuan

DIREKTORAT PENGGUNAAN KAWASAN HUTAN
DIREKTORAT JENDERAL PLANOLOGI KEHUTANAN
KEMENTERIAN LINGKUNGAN HIDUP DAN KEHUTANAN