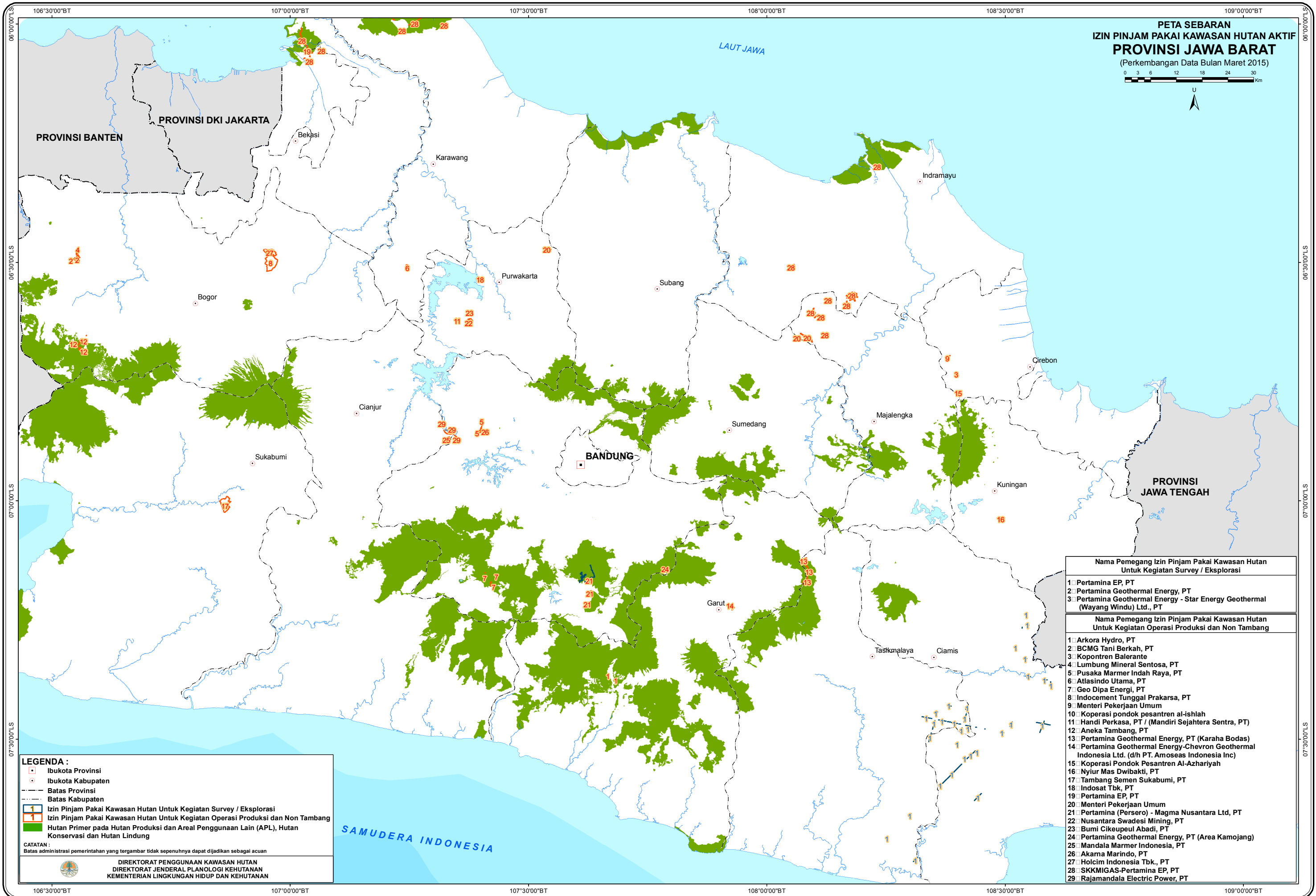


**PETA SEBARAN
IZIN PINJAM PAKAI KAWASAN HUTAN AKTIF
PROVINSI JAWA BARAT**
(Perkembangan Data Bulan Maret 2015)

0 3 6 12 18 24 30
Km



LEGENDA :

- Ibukota Provinsi
- Ibukota Kabupaten
- Batas Provinsi
- Batas Kabupaten
- Izin Pinjam Pakai Kawasan Hutan Untuk Kegiatan Survey / Eksplorasi
- Izin Pinjam Pakai Kawasan Hutan Untuk Kegiatan Operasi Produksi dan Non Tambang
- Hutan Primer pada Hutan Produksi dan Areal Penggunaan Lain (APL), Hutan Konservasi dan Hutan Lindung

CATATAN :
Batas administrasi pemerintahan yang tergambar tidak sepenuhnya dapat dijadikan sebagai acuan

**DIREKTORAT PENGGUNAAN KAWASAN HUTAN
DIREKTORAT JENDERAL PLANOLOGI KEHUTANAN
KEMENTERIAN LINGKUNGAN HIDUP DAN KEHUTANAN**

Nama Pemegang Izin Pinjam Pakai Kawasan Hutan Untuk Kegiatan Survey / Eksplorasi	
1	Pertamina EP, PT
2	Pertamina Geothermal Energy, PT
3	Pertamina Geothermal Energy - Star Energy Geothermal (Wayang Windu) Ltd., PT
Nama Pemegang Izin Pinjam Pakai Kawasan Hutan Untuk Kegiatan Operasi Produksi dan Non Tambang	
1	Arkora Hydro, PT
2	BCMG Tani Berkah, PT
3	Kopontren Balerante
4	Lumbang Mineral Sentosa, PT
5	Pusaka Marmer Indah Raya, PT
6	Atlasindo Utama, PT
7	Geo Dipa Energi, PT
8	Indocement Tunggul Prakarsa, PT
9	Menteri Pekerjaan Umum
10	Koperasi pondok pesantren al-ishlah Handi Perkasa, PT / (Mandiri Sejahtera Sentra, PT)
12	Aneka Tambang, PT
13	Pertamina Geothermal Energy, PT (Karah Bodas)
14	Pertamina Geothermal Energy-Chevron Geothermal Indonesia Ltd. (d/h PT. Amoseas Indonesia Inc)
15	Koperasi Pondok Pesantren Al-Azhariyah
16	Nyir Mas Dwibakti, PT
17	Tambang Semen Sukabumi, PT
18	Indosat Tbk, PT
19	Pertamina EP, PT
20	Menteri Pekerjaan Umum
21	Pertamina (Persero) - Magma Nusantara Ltd, PT
22	Nusantara Swadesi Mining, PT
23	Bumi Cikeupeul Abadi, PT
24	Pertamina Geothermal Energy, PT (Area Kamojang)
25	Mandala Marmer Indonesia, PT
26	Akama Marindo, PT
27	Holcim Indonesia Tbk., PT
28	SKMIGAS-Pertamina EP, PT
29	Rajamandala Electric Power, PT